



日本国家旅游局(JNTO)香港办事处
日本旅游快讯

No.503
23/5/2012

今夏！令人期待的“标志性店铺”将重返原宿、表参道！！
新生“KIDDY LAND 原宿店”将于2012年7月1日（星期日）全面开业
~专卖店“SNOOPY Town Shop 原宿店”、“Rilakkuma store 原宿店”亦同期开业~

日本株式会社KIDDY LAND近日发布，正在改建中的KIDDY LAND旗舰店“KIDDY LAND 原宿店”将于2012年7月1日（星期日）日本时间上午10时30分全面开业。

今夏，新开业的“KIDDY LAND 原宿店”将会是日本全国KIDDY LAND旗舰店，引领日本玩具业之风骚并完成其华丽变身。新店将以一跃成为人皆可享的“主题公园”，并将定位于原宿和表参道地区的“标志性店铺”，以及造型商品和玩具专卖店的“领跑者”。

今次开业的新店，将分别开设“SNOOPY Town Shop 原宿店”、“PrismStone”、“Rilakkuma store 原宿店”及“凯蒂猫专卖店原宿店”等广受欢迎的造型人物商品的专卖店，以及设置“迪士尼专柜”（暂定名）等专门卖场，除了备有比以往更加丰富的商品外，还备有少量商品的销售，以便为顾客提供仅在原宿店才能实现并享受到的特色服务。

此外，为使坐轮椅或携婴儿推车的顾客也能舒适地购物，店内已装修为无障碍环境；以提高服务质量为目标，在硬件设施的改善、配备以及安排可与国外顾客沟通的店员等软件方面都考虑周到，不仅更加重视与旧顾客之间的纽带维护；同时，亦为力争新顾客加入本店“粉丝”之行列而不断推陈出新。

“KIDDY LAND 原宿店”自1950年11月开业以来，作为原宿和表参道地区的标志性店铺，得到了众多顾客的厚爱。该店不断提供最新且话题性十足、时尚的“信息发源地”，得到日本国内外顾客的极高评价。KIDDY LAND与时俱进、再接再厉，为响应顾客的多样化需求并唤醒每位顾客对驰骋梦之世界的感动，更进化到现在的猫街店；以该店为首，意欲推进表参道的地域性复活，进而成为众多顾客所钟爱的店铺。此外，在工程施工期间，将继续营业；现在的“KIDDY LAND 原宿店猫街店”预计营业至2012年6月10日（星期日）。

创业以来，KIDDY LAND作为造型商品和玩具专卖店引领日本玩具市场至今，为了再次愉悦众多的粉丝并开创表参道的新纪元，藉此店铺全面升级之际，敬请期待新店的开幕。



KIDDY LAND 原宿店 外观
(示意图)



KIDDY LAND 原宿店
全面开业标志

“KIDDY LAND 原宿店”特点① 硬件方面的改良

为来店购物的顾客营造了舒适、身心愉悦的购物环境。

■ 店内舒适度的改善

- 为使坐轮椅或携婴儿推车的顾客能够舒适地购物，出入口均为无障碍设计。
- 考虑到顾客购物时的便利性，增加了洗手间数量和扩大了其空间。

■ 加设投影机

在店内加设投影机，播放人气造型人物的视频影像。使购物更加愉悦有趣，在等待过程中亦可借助视觉演出领略KIDDY LAND 的万象世界。

“KIDDY LAND 原宿店”特点② 服务质量的提高

为使顾客感受到惊喜与感动，获得前所未有之满足，进一步提高了服务质量。

■ 待客服务的提升

- 随时怀着“待客如宾之心”，重视与顾客的对话。
- 为回应顾客的各种需求，在店内各楼层都安排了导购员。
- 为了使外国顾客能舒适购物，配备可以用外语交流的接待店员。

■ 结帐服务的改善

- 改善了包装服务。
- 引进最新型结款机，缩短了结帐时间。

■ 举办顾客参与型活动

“KIDDY LAND 原宿店”各楼层介绍

● 地下1楼 专卖店“SNOOPY Town Shop 原宿店” ●

在地下1楼登场的是专卖店“SNOOPY Town Shop 原宿店”。以“Happiness is . . . a warm puppy（幸福源于 . . . 温暖的小狗狗）”为主题，由极受欢迎可爱的SNOOPY 及其小伙伴们齐聚一堂的“PEANUTS”官方卖场。本店以“PEANUTS 中伙伴们的居住城市”为创意，表现了在蓝色天空下弥漫着绿色的城市里，PEANUTS 的伙伴们在学习和玩耍中有哭有笑，有从漫画世界中一跃而出、充满幽默感的世界大观。



“SNOOPY Town Shop 原宿店”
(店内示意图)



原宿店开幕纪念产品之一(示意图)
“鼠标垫”840日圆(包税)
© 2012 Peanuts Worldwide LLC

●1 楼 时尚&流行●

创意主题为“NEXT KIDDY LAND”

陈列日用杂货、办公用品及智能手机和音乐播放器的装饰品等，款式新颖、种类繁多。此外，还提供以万圣节和圣诞节为首推的“季节性促销商品”、最新杂货及广受关注的造型人物等商品。在兼设的信息共享空间“K-spot”，以每月、每季替换方式向顾客介绍与季节和活动相应的特色商品，以及成为街头巷尾之话题的造型人物商品。首次的介绍将聚焦于预计在6月30日抢先在日本公演、由SONY Pictures提供的3D动作大片系列电影“（蜘蛛侠4）神奇蜘蛛侠”。



信息共享空间“K-spot”（示意图）

© 2011 Columbia TriStar Marketing Group, Inc.
All Rights Reserved.

●2 楼 “迪士尼专柜”（暂定名）&造型人物●

创意主题为“大人的可爱市场”

除设置“迪士尼”专卖场外，还销售富于个性的可爱人气造型商品。

◆ 专门卖场“迪士尼专柜”（暂定名）

以再现美国美好复古之气氛而设计的“迪斯尼”专卖场。米奇、米妮、小熊维尼、史迪奇等超人气造型商品当然榜上有名；此外还有开业纪念限量产品。店内各处亦可作为摄影点，尽享其乐趣。



“迪士尼专柜”（暂定名）
（店内示意图）



原宿店开业纪念商品例（示意图）

“Mother's BAG”大：1,995 日圆（含税）

小：1,575 日圆（含税）

© Disney

◆ 主营的造型人物（2 楼）

“米菲兔”、“蒙奇奇”、“水豚君”、“大耳猴”、“SpongeBob SquarePants”、“小熊学校”、“吉卜力工作室”、“MOOMIN”及“Gaspard & Lisa”等

●3 楼玩具&爱好●

创意主题为“TOY'S 奇妙乐园”

专卖店“PrismStone”和“Collection Doll”等。除经营颇受女孩青睐的玩具、“多美卡”、“普乐路路”及男孩为之神往的“LEGO”积木、英雄和战队系列动作玩具等之外，还备有拼装造型及塑料模型等适合成人玩趣之玩具。



3 楼 柜台景观

◆ 专卖店“PrismStone”

TV 动漫“Pretty Rhythm: Dear My Future”中登场的人气品牌商店。使动漫中的商店与真实世界中的商店实时互动的专为倾心于潇洒的女孩们准备的信息共享据点。罗列游戏、玩具、毛公仔、杂货及服饰等。



“PrismStone”
（店内示意图）



© T-ARTS / syn Sophia / 东京电视台 / PRD 制作委员会

§有关其他旅游信息，可浏览日本国家旅游局网页§
<http://www.welcome2japan.cn>

No.503-3

●4楼 专卖店“Rilakkuma store 原宿店”/“凯蒂猫专卖店原宿店”●

创意主题为“交流”

在此登场的是日本国内外人气造型人物“轻松小熊”的专卖店与KIDDY LAND 所指定并提案的“凯蒂猫专卖店原宿店”；亦发售只在原宿店方可购买的限量商品。

◆ 专卖店“Rilakkuma store 原宿店”

以“Happy life with Rilakkuma (与轻松小熊一道幸福生活)”为创意的轻松小熊专卖店。其造型可爱，在店内随处可见。对于沉浸在轻松小熊世界中的顾客而言，本店亦不失为可安愈您心灵的一个所在。原宿店的货品齐全，亦备有少量商品等以供挑选。



“Rilakkuma store 原宿店”
(店内示意图)



原宿店开店纪念商品例(示意图)
“珍藏毛公仔(棕色轻松小熊/Korilakkuma)”
各1,365日圆(包税)
©2012 SAN-X CO., LTD. ALL RIGHTS RESERVED.

◆ “凯蒂猫专卖店原宿店”

由 KIDDY LAND 精心挑选并提案的为全世界所喜爱的凯蒂猫、My Melody及Little Twin Stars等SANRIO 人气造型商品商店。店内色调为粉红色，以仿似凯蒂猫房间的店内装修来表现娇美可爱的梦幻空间。迎合外国观光客需求的以“和”为主题的货品也不少，处处向世界散发出“日本可爱文化”之气息。



“凯蒂猫专卖店原宿店”
(店内示意图)



“凯蒂猫专卖店原宿店”
标志

“KIDDY LAND 原宿店”的历史

KIDDY LAND的前身为读书俱乐部桥立书店，书店于1946年7月在日本埼玉县秩父由创业人桥立孝一郎所办。1950年，店铺（桥立书店）移至桥立先生曾度过少年时代的原宿，即现在的表参道地区。当时尚处战争结束不久，日本仍被盟军所占领，现在的JR原宿车站西侧的代代木公园、代代木体育馆及NHK之所在的广阔用地一带（约915702.479m²），当时曾被当作盟军军官们的居住区，建有超过800户以上住所的西式洋房，并居住着许多外国人。因此，尽管KIDDY LAND是一家书店，但为满足外国顾客的需求，较早地便开始经营西方书籍和针对外国人的杂货，其中亦不乏质量优异的日本玩具，并最终成为了店铺的主要经营商品。店铺的名称亦出于外国人易于接受之考虑，约于1955年开始更名为“KIDDY LAND（儿童王国）”，在表参道地区，它是较早一家因生意兴隆而被大家所熟知的店铺。

1966年，作为总店的大厦得以竣工（地面6楼地下2楼），KIDDY LAND原宿店的品牌亦作为具有日本代表性的玩具店，渐被国内外顾客所接受。在战后，诸如表参道这样的地方外国人较多，属于能最早接触到来自海外信息的地方。喜欢新事物的日本人，特别是当时走在时尚尖端的日本年轻人更冲着表参道蜂拥而至，从KIDDY LAND原宿店获取信息，日本人也尊其为绝对品牌，成为其拥簇者；再者，店铺还成为海外王室成员和明星们必定光顾之处，名流名人纷至沓来，其受热爱程度可见一斑。

KIDDY LAND被称为“新潮、愉快、期待”之创意不仅浸透于流行商品中，对情人节和万圣节等欧美文化的普及也贡献巨大，并拥有骄人成绩。特别是万圣节，在日本尚未对其有多少了解的1970年代，KIDDY LAND便开始经营此节日的相关商品，并于1980年代举行了日本首次的万圣节盛装游行。

KIDDY LAND在诸如此类的渊远传统中，以表参道的标志性店面而存在至今，这正是其作为原宿和表参道的象征物而被国内外顾客所爱戴的原因所在。

<参考网站> <http://www.kiddyland.co.jp/company>（日文、英文）

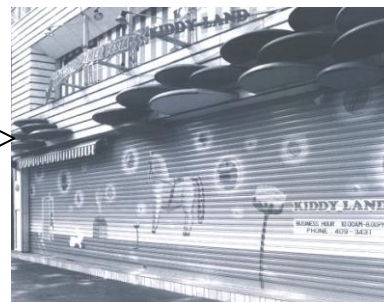
<KIDDY LAND 原宿店 外观设计风格的变迁>



1960 年左右



1970 年代



1980 年代



1990 年代



2005 年 8 月



2012年7月 全面开业
(示意图)

“KIDDY LAND 原宿店” 店铺概要

所在地：日本东京都涩谷区神宫前6-1-9

营业时间：11:00~21:00（星期一~星期五）10:30~21:00（星期六、星期日、公众假期）

楼层数：地下1楼~地面5楼（卖场分布：地下1楼~地面4楼）

延伸面积（总面积）：1,499 m²（卖场面积：996 m²）

网站：<http://www.kiddyland.co.jp/harajuku>（日文、英文）

<地图>



- 从JR“原宿车站”步行7分钟
- 从东京 Metro 地铁千代田线至“明治神宫前车站”步行3分钟

※所发布的图像可在媒体网站（<http://www.kiddyland.co.jp/pr/renew>）下载。（日文网站）

<http://www.kiddyland.co.jp>