

约80项国家(经济产业省)指定的“传统的工艺品”在东京池袋的东武百货店中汇聚一堂。

请捎上这份源自日本的“心”意,以馈亲友!

传统的工艺品展 WAZA 2015

“举办地点为东武百货店 池袋店”

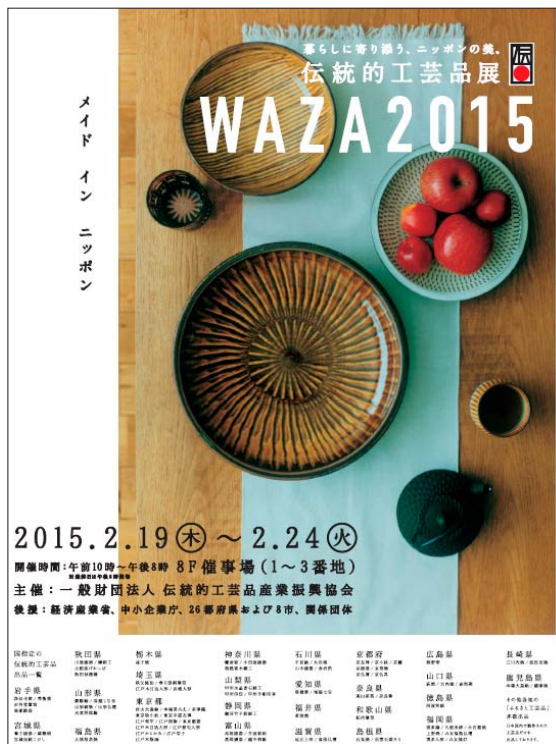
■ 2/19(星期四) — 24(星期二)

■ 东武百货店 池袋店 8F 活动大厅

■ 举办时间:上午10点~下午8点 ※最后一天下午5点结束

主办:一般财团法人 传统的工艺品产业振兴协会

采用全国各地独有材料及技术制成并传承至今的工艺品,在展出及销售的同时,还将实际演示部分工艺品的制作过程。一般财团法人传统的工艺品产业振兴协会与东武百货店,特地甄选出6款深受欢迎的传统的工艺品以飨广大海外游客。选购日本特产,首选还是传统工艺品!



“推荐给喜欢喝茶或喝咖啡的人士。”

1. 南部铁器

始于17世纪中叶,南部的藩主特地从京都聘请釜师,令其制作茶釜为其开始。所制铁器的卓越品质确立了其不可动摇的地位。近年来,在国际上也广获好评。



“生动好玩的创造,就是深受欢迎的秘密。”

3. 箱根寄木细工

秘密箱,需要通过按照顺序上下左右移动侧面才能开启。次数少的类型移动4次即可打开,每一个工艺品的开启动作都不一样。日本国内自不必说,即便是在海外,也拥有众多爱好者与收藏者,是一款深受欢迎的工艺品。



“以日本屈指可数的
印染产地而著称,
华丽多彩的图案花纹。”

5. 京友禅

自公元8世纪传承至今的染色技法。分别有17世纪后半叶经由宫崎友禅斋确立并流传开来的“手描友禅”,以及由此发展而成的“型友禅”两种。



“再现江户时代的日本风景。”

2. 江户木版画

多色套印木版画,内容为描绘江户时代庶民生活及名胜的浮世绘。复刻了多幅由葛饰北斋及歌川广重等绘制的深受人们喜爱的优秀作品。



“体现了生活在自然资源富饶地区手工艺人的质朴之心。”

4. 宫城传统木偶人

传统木偶人是东北地区固有的工艺品。据说起源于19世纪中叶左右,在东北地区温泉胜地,最初是送给孩子们的礼物。



“迎合崇尚真材
实料的潮流,
深受众人喜爱。”

6. 大馆曲木食器

清彻天然秋田杉的香味与富有弹性的直木纹。质朴却又韵味深长,品相典雅。



详情请参阅下列网页

http://www.tobu-dept.jp.c.eh.hp.transer.com/ikebukuro/event/10f/event_waza2015.html

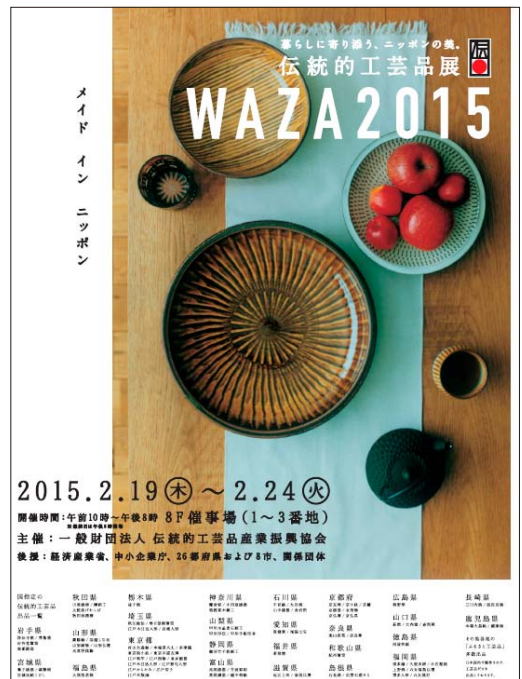
传统的工艺品——日本特产首选

传统的工艺品展 WAZA 2015

“举办地点为东武百货店 池袋店”

- 2/19 (星期四) — 24 (星期二)
 - 东武百货店 池袋店 8F 活动大厅
 - 举办时间: 上午10点~下午8点 ※最后一天下午5点结束
- 东京都丰岛区西池袋 1-1-25

主办: 一般财团法人 传统的工艺品产业振兴协会
 东京都港区赤坂 8-1-22



在日本,有无数自古以来作为生活用品传承至今的工艺品。本展中,共展出并销售约80项国家(经济产业省)指定的“传统的工艺品”,均由日本全国各个地流传下来、并采用独有材料及技术精心制作而成。此外,您还能在会场观赏到能工巧匠们的高超技艺。

能够实际体验日本引以为豪的传统“手技”表演。

- 东武百货店 池袋店 8F 活动大厅 活动会场
- ※ 每天在体验活动的提前30分钟在会场受理应募申请。

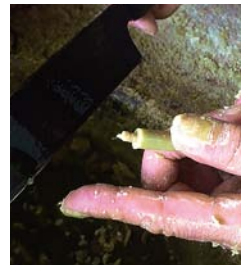
- [岩手县] 岩谷堂衣柜 小抽屉制作
- 2/19 (星期四) 下午3点~5点
- 2/24 (星期二) 下午3点 (每次约40分钟)
- 前15名游客
- 参加费用: 1,620日元
- 在木板上钉钉子,并进行最后加工。



- [山口县] 赤间砚 砚型吊坠制作
- 2/20 (星期五) 下午3点~5点 (每次约60分钟)
- 前10名游客
- 参加费用: 1,080日元
- 体验从打磨到最后上漆完工的工序。



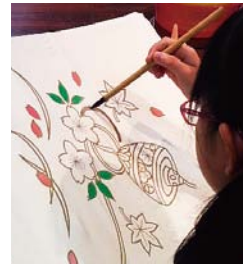
- [滋贺县] 日式蜡烛 日式蜡烛制作
- 2/21 (星期六) 下午3点~5点 (每次约30~40分钟)
- 前15名游客
- 参加费用: 540日元 (3支)
- 给烛芯反复涂上蜡油。



- [京都府] 京指物 (木工艺品) 指物箱制作
- 2/22 (星期日) 下午3点~5点 (每次约60分钟)
- 前15名游客
- 参加费用: 1,080日元
- 将木板组装起来,并进行最后加工。



- [东京都] 东京手描友禅 手帕彩绘
- 2/23 (星期一) 下午3点~5点 (每次约30分钟)
- 前15名游客
- 参加费用: 1,080日元
- 在白色手帕上进行彩绘。



光临会场纪念赠送越前和纸

- 2/19 (Thurs.) — 24 (Tues.) ■ 东武百货店 池袋店8F 活动大厅
- 举办时间: 上午10点~下午8点 ※最后一天下午5点结束

请从下述 URL 地址打印“传统的工艺品展 WAZA2015”的小册子,并带至会场。展期内,每天前200名游客将获赠由越前和纸制成的便笺本。详情请参阅小册子。

http://www.tobu-dept.jp/data/open/cnt/3/26702/1/waza_leaflet_c.pdf



在东武百货店池袋店 1F5 区的免税中心承办 8% 消费税的免税手续。



Japan.
Tax-free
Shop

在东武百货店 可使用以下信用卡。



VISA



Master Card



JCB



American
Express



Diners Club
INTERNATIONAL



DISCOVER



UnionPay
银联



退税柜台 (1F 5区)



Wi-Fi

(1F 5区 退税柜台、
1F 9区 咨询处)

详情请参阅下列网页

http://www.tobu-dept.jp.c.eh.hp.transer.com/ikebukuro/event/10f/event_waza2015.html