

JAPAN

where the past greets the future



日本国家旅游局(JNTO)香港办事处
日本旅游快讯

No.588
28/7/2015

仙台海之杜水族馆



仙台うみの杜水族館
SENDAI UMINO-MORI AQUARIUM

2015年7月1日，东北最大规模的水族馆——「仙台海之杜水族馆」开幕了。看水族馆的标志，便可理解水族馆要传递的讯息是「人」和「海洋或河流」之间是有着很紧密的关系，要重新连系起来，迈向未来！

营业了80年以上的Marinepia松岛水族馆已于2015年5月10日关闭，大部分的海洋生物也已迁往「仙台海之杜水族馆」。

「仙台海之杜水族馆」的外观以白色为主，室内则以木色为主调，共有两层，面积约9,900m²，大大小小的水槽共有100个，当中最触目的是位于1楼，再次展现世界三大渔场三陆之海的大水槽，大水槽高6.5米、阔13米、水深7.5米，寒流暖流交汇，聚集无数海洋生物，可观赏到约50种日本的海洋生物。此外，还介绍了不同海域的海洋生物。



2 楼则展示了世界不同地区的生物，为要感谢地震时来自各国的支持，透过各地的生物，体验世界之间的连系，当中具代表性的有大洋洲体型最小的小蓝企鹅、欧洲的海狮、非洲的变色龙、美国的黑白海豚、亚洲的稀有生物等。



此外，水族馆不可缺少的当然是海豚和海狮表演啦，这里拥有东北地区最大规模的观众席，可容纳约 1,000 人，每天有 3-7 场的表演，详细时间请浏览其网址。除表演外，还有一些个别收费项目，如看看表演动物在后台的有趣模样的「Stadium Backyard Tour」和可近距离观赏企鹅的「Penguin Tour」。



【仙台海之杜水族馆】

地址：〒983-0013 宫城县仙台市宫城野区中野 4 丁目 6 番地

电话：022-355-2222

营业时间：(通常) 9:00-18:30；(7 月 2 日～8 月 23 日) 9:00-19:30；

(11 月 4 日～3 月 18 日) 9:00-17:30

※ 7 月 1 日 10:00-19:30

※ (8 月 8 日～8 月 16 日) 8:00～19:30

※ 关门前 30 分钟为最后入场时间。

入场费：成人 2,100 日圆；中学生 1,600 日圆；小学生 1,100 日圆；幼儿 (4 岁以上) 600 日圆；

长者 (65 岁以上) 1,600 日圆

交通：<火车> 由 JR「仙台站」乘 JR 仙石线约 16 分钟到「中野荣站」下车，徒步 15 分钟。

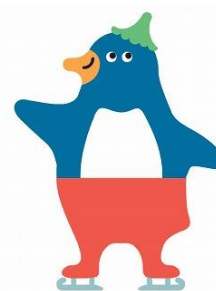
<巴士> 由 JR「仙台站」前 4 号巴士站乘前往「麒麟啤酒前(キリンビール前)」方向的仙台市营巴士约 23 分钟于「中野高柳」巴士站下车，徒步 1 分钟。

<免费穿梭巴士> JR「中野荣站」有免费穿梭巴士服务前往仙台海之杜水族馆，每 30 分钟 1 班，运行时间 8:45～16:00 (7 月 1 日～11 月 3 日)；9:00～16:00 (8 月 8 日～8 月 16 日)

※其他月份，请留意其网站信息

※免费穿梭巴士有可能因满座不能搭乘，请予以理解！

URL: <http://www.uminomori.jp/> (日文)



水族馆吉祥物 Mollie