

由拉面专家做导游的值得推荐拉面屋寻访之旅

拉面专家 本谷亚纪

作为一年间大概游走品尝拉面 350 碗左右的拉面专家，我在这里为大家介绍在东京地区特别值得推荐的精品拉面店。



第 1 天 新宿，东京，横滨

美味拉面屋的寻访之旅，首先还是要从东京首屈一指的拉面激战区之一新宿起，进行全面探寻。让人最想去一探究竟的拉面店其实离车站很近，它便是“面屋 海神”。



这家店的地址位于杂居的楼群当中，连日来每天都排队，其人气可见一斑。由鱼杂碎炼出的出汁（日本料理中用来充分牵引出原材料味道的调味料）十分鲜美，具有沁人心脾的美

味度。而由出汁熬成的汤汁是微咸底汤，吃起来一点也不油腻。作为酒后的一餐，为了吃饱一些可以考虑将烤饭团放入汤中，然后就能品尝出茶泡饭的别样滋味咯。



另外在歌舞伎町的人气店“拉面酒吧 凧”，以及拿生卷心菜做主要配菜堆摆在拉面之上的豚骨拉面店“桂花”，都是最能代表新宿风情的拉面店。特别是新宿那种稍显凌乱的氛围叫人格外感到放松，可以回归自我的感觉真是棒极了。



在新宿附近，别忘了还有新宿御苑和东京都厅，为了消化消化食，顺便来这些观光景点逛逛也会令行程显得更加充实。这一代的时尚购物商场也不少，与我同年龄段的 20 岁左右女生，都会选择在新宿 MY LORD 挑几件合适自己的好衣服，想想看，这里也会是相当有乐趣的一站行程呢。

好了，下一站就请大家一同随我移步到位于东京站的“东京拉面街”吧。因为这里人气很旺在通常的用餐时间内难免宾客盈门，所以我们选择午餐时间之后的时间带来这里分享美味拉面。



拉面名店“六厘舎 TOKYO”虽然人气最旺但由于无论何时去都要排队，所以在这里我们倾向于更推荐去尝尝“面屋 七彩”的酱油拉面。



该店位于都立家政这个离市中心稍远一些的地方，因此能在市中心的大中转站吃到他家的拉面何不快哉。一律不使用任何化学调味品，因此对身体无害的酱油底汤将盐分把控得恰到好处，不经意间，美味的汤汁早被一饮而尽。



这家店对面条本身的品质也十分苛求。由于全部采用自己手做的拉面，黏糊糊的口感相当诱人，绝对令你大呼过瘾。

日本的拉面，都是通过在机器中购买餐票的形式进行点餐的，往餐票购入机内投入纸币或硬币后选择要点的面，然后餐票会自动弹出来，将餐票递给店员后，就等着美味拉面端上桌吧。但由于餐票购入机的机种不尽相同，也有吃过之后再付钱的。在餐票购入机上犹豫不知道选哪一碗才好时，可以姑且按下左上方的按钮。因为在多数情况下，那些按钮都是店内比较推荐的菜单。

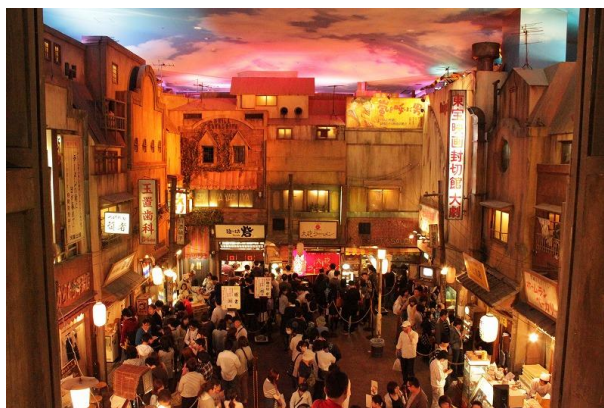
阔别了东京拉面街，下一站我们将来到位于新横滨站的新横滨拉面博物馆。由于这里兼具了拉面的美味和设施本身的娱乐性，所以不光是吃面，大家也完全可以在博物馆内观光赏玩。



这里是我推荐的“顽者”拉面店，在日本掀起蘸面热潮的时候，这家店已经在几年前成为美味蘸面店的话题为人所津津乐道。在埼玉县川越本店门口，那里每天都会排起长龙。浓厚的鱼贝豚骨汤味道粘滑鲜美与面紧密相连。厚厚的叉烧肉也足够鲜嫩多汁。



在新横滨拉面博物馆里也有小分量的拉面，可以方便地边走边吃。里面有各种各样的拉面，可以根据自己的喜好选择。



另外，充斥着昭和初期气息的馆内有着当日的连环画剧和粗点心等可以令人沉浸在浓浓的往情怀当中。



在土特产专柜还可以得到以自己的酷照坐包装的土特产拉面。



其实、专柜里面还有印着我的变装照的土产拉面呢。大家到时候可以试着找一下喔。



填饱肚子之后，今天的拉面之旅也就算告一段落了。请尽情享受在夜晚横滨海上呈现出的美丽景色。

第2天 台场，浅草

第二天从东京的台场开始出发。



目标是来到位于台场附近的等身高敢达雕塑模型前，敢达身后的台场购物广场里有一家“田中商店”的拉面。

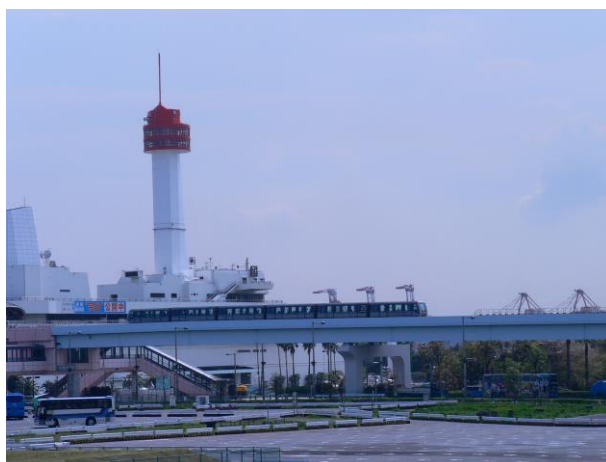


虽也是日本人最喜欢的豚骨拉面，但“田中商店”却是同类拉面里面的佼佼者。在六町总店一直都是大排长龙，但在这边的室内饮食广场里就可以轻松吃到。全家人一起来可是再合适不过的了。



通过一种叫做“召回”（意为把豚骨里的味道缓缓炖出来）的做法，不断添加做好的汤汁反复煮炖豚骨，豚骨里独特的味道会慢慢渗出来，成为豚骨汤中的精华。拉面的硬度其实是可以选择的，推荐较硬一些的，吃起来口感爽口润滑。面不够吃的话，不要忘了还可以添面。所谓“添面”，就是指面吃完了发现还不大够，于是可以拜托店员往剩下的汤里单加面条的吃法。

如果有时间的话，可以在台场的温泉设施“大江户温泉物语”稍微休息一下。有足浴温泉等，情侣的话也可以在这里度过温馨舒适时光。



接下来我们可以抱着观光的心情乘坐“海鸥线”往浅草方向进发。在靠浅草寺附近的面馆“Yoroiya”里可以享受到从前的酱油拉面。这家店设有中文版主页，对中国游客也格外欢迎。添加了小杂鱼干和鲣鱼粉的日式拉面价格公道适中，绝对是浅草拉面之行里很值得一去的地方。

在浅草畅快游玩之后，我们将拉面之旅的最后一站选在烤肉店“Hontosaya”。令人感到惊异的是，这里除了是一家烤肉店的同时，他家饭后拉面的味道也相当棒。美味的烤肉自不必说，在享用烤肉之余也请品尝下他家的拉面吧。各种汤底和名店“来集轩”的面搭配在一起乐趣多多，敢于尝试多种汤底的独特味道，另外和朋友同事之间交换着品尝味道说不定也别有一番新鲜滋味吧。

面屋海神

地址：	东京都新宿区新宿 3-35-7Sanraku 大楼 2F
交通：	JR“新宿站”东南口徒步 30 秒
电话：	03-3356-5658
营业时间：	(周一~周六) 11:00~15:00、16:30~23:00 (周日) 11:00~23:00
店铺主页：	无
休息日：	无指定休息日
吸烟环境：	禁烟
儿童入店要求：	可
面向中国观光客的特殊服务：	· 积极欢迎中国观光客

东京拉面街

地址：	东京都千代田区丸之内 1-9-1 东京拉面街内
交通：	从 JR“东京站”八重洲南口改札出来下了台阶即到
电话：	03-3210-0077

营业时间:	11:00~22:30 (最终点餐时间 22:00) ※根据拉面街内各饮食店的具体情况, 关店时间并不一定不相同。 ※当入店时间恐怕会是在最终点餐时间时, 拉面街导览服务已经结束, 请事先做好安排。
店铺主页:	http://www.tokyoeki-1bangai.co.jp/cn/index.html
休息日:	无休
吸烟环境:	禁烟, 但附近有吸烟区
儿童入店要求:	可
面向中国观光客的特殊服务:	<ul style="list-style-type: none"> • 积极欢迎中国观光客 • 根据店铺不同, 会配有相应中国员工 • 当该店有中国员工时, 可以提供中文对应 • 根据店铺不同, 有的店内配有中文菜单。 • 有中文主页 • 有免费 Wi-fi 服务, 但仅限于 Docomo, au 两家日本电话服务运营商, 不提供未指定服务商的 Wi-fi

新横滨拉面博物馆

地址:	神奈川県横浜市港北区新横浜 2-14-21
交通:	JR 横滨线・JR 东海道新干线・横浜市营业地铁“新横滨站”
电话:	045-471-0503
营业时间:	根据店铺情况各不相同
店铺主页:	http://www.raumen.co.jp/
休息日:	无休
吸烟环境:	禁烟 (指定场所除外)
儿童入店要求:	可
设施使用费:	成人 (12 岁以上) 300 日元 小学生 100 日元 年长者 (60 岁以上) 100 日元 幼儿免费

面向中国观光客的特殊服务:	<ul style="list-style-type: none"> • 积极欢迎中国观光客 • 部分店铺配有中国员工 • 部分店铺有中文对应 • 部分店铺有他国语言支持，以英文为主 • 有中文菜单 • 有英文，泰文菜单 • 中文官方主页正在制作中 • 有免费 Wi-fi 服务
---------------	---

田中商店 台场购物广场店

地址:	东京都江东区青海 1-1-10 台场购物广场店 2 楼美食城内
交通:	从临海线“东京 Teleport 站”出口 B 出来，徒步 3 分
电话:	03-6457-2613
营业时间:	10:00~22:00
店铺主页:	http://www.tanaka-shoten.net/
休息日:	无休
吸烟环境:	禁烟
儿童入店要求:	可
面向中国观光客的特殊服务:	<ul style="list-style-type: none"> • 积极欢迎中国观光客

Yoroiya

地址:	东京都台东区浅草 1-36-7
交通:	从东京地铁银座线浅草站，徒步约 5 分
电话:	03-3845-4618
营业时间:	11:00~20:30
店铺主页:	http://www.yoroiya.jp/

休息日:	无休
吸烟环境:	吸烟区与禁烟区隔开
儿童入店要求:	可
面向中国观光客的特殊服务:	<ul style="list-style-type: none"> · 积极欢迎中国观光客 · 有中文主页

Hontosaya 烤肉店

地址:	东京都台东区西浅草 3 丁目 1-9
交通:	从东京地下铁银座线“田原町站”起, 徒步 7 分
电话:	03-3845-0138
营业时间:	<p>(平时) 14:00~2:00 (最终点餐时间 1:30)</p> <p>(周六) 12:00~2:00 (最终点餐时间 1:30)</p> <p>(周日·节假日) 12:00~1:00 (最终点餐时间 0:30)</p>
店铺主页:	http://www.hontosaya.com/
休息日:	无休
吸烟环境:	可
儿童入店要求:	可
面向中国观光客的特殊服务:	<ul style="list-style-type: none"> · 积极欢迎中国观光客